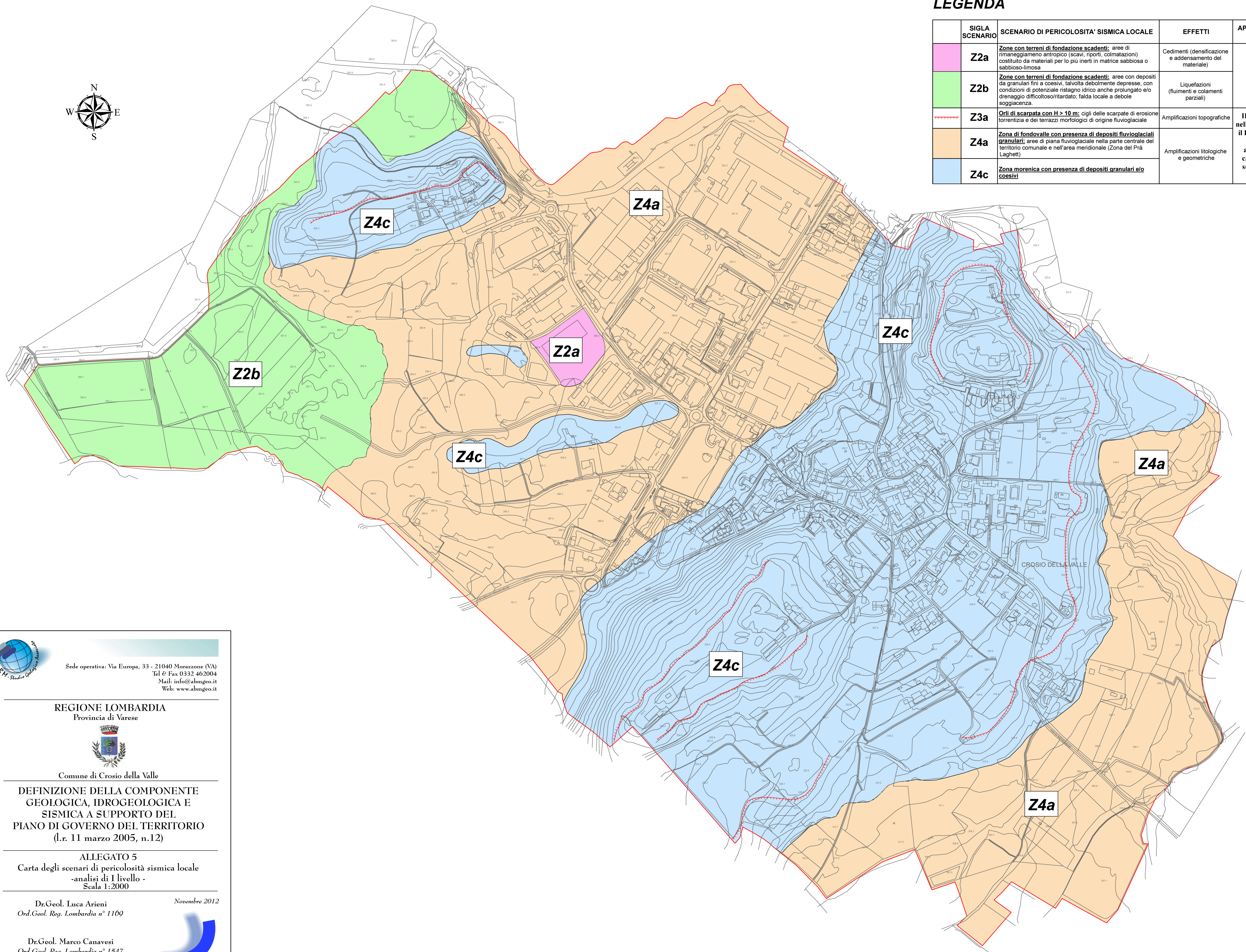


# LEGENDA

SIGLA SCENARIO	SCENARIO DI PERICOLOSITA' SISMICA LOCALE	EFFETTI	APPROFONDIMENTO RICHIESTO (*)
Z2a	Zone con terreni di fondazione scadenti; aree di rimaneggiamento antropico (scavi, riporti, colmatazioni) costituito da materiali per lo più inerti in matrice sabbiosa o sabbioso-limoso	Cedimenti (densificazione e addensamento del materiale)	III livello
Z2b	Zone con terreni di fondazione scadenti; aree con depositi da granulari fini a coesivi, talvolta debolmente depresse, con condizioni di potenziale ristagno idrico anche prolungato e/o drenaggio difficoltoso/ritardato; falda locale a debole soggiacenza.	Liquefazioni (fluenti e colamenti parziali)	
Z3a	Orli di scarpata con H > 10 m; cigli delle scarpate di erosione torrentizia e dei terrazzi morfologici di origine fluvio-glaciale	Amplificazioni topografiche	Il livello; III livello nelle aree indagate con il II livello, qualora il fattore di amplificazione Fa calcolato risultasse superiore al valore soglia comunale
Z4a	Zona di fondovalle con presenza di depositi fluvio-glaciali granulari; aree di piana fluvio-glaciale nella parte centrale del territorio comunale e nell'area meridionale (Zona del Prà Laghetti)	Amplificazioni litologiche e geometriche	
Z4c	Zona morenica con presenza di depositi granulari e/o coesivi		



Sede operativa: Via Europa, 33 - 21040 Morazzone (VA)  
 Tel & Fax 0332 462004  
 Mail: info@abmgeo.it  
 Web: www.abmgeo.it

REGIONE LOMBARDIA  
 Provincia di Varese



Comune di Crosio della Valle

DEFINIZIONE DELLA COMPONENTE  
 GEOLOGICA, IDROGEOLOGICA E  
 SISMICA A SUPPORTO DEL  
 PIANO DI GOVERNO DEL TERRITORIO  
 (l.r. 11 marzo 2005, n.12)

ALLEGATO 5

Carta degli scenari di pericolosità sismica locale  
 -analisi di I livello -  
 Scala 1:2000

Dr.Geol. Luca Arieni  
 Ord.Geol. Reg. Lombardia n° 1109

Novembre 2012

Dr.Geol. Marco Canavesi  
 Ord.Geol. Reg. Lombardia n° 1547

